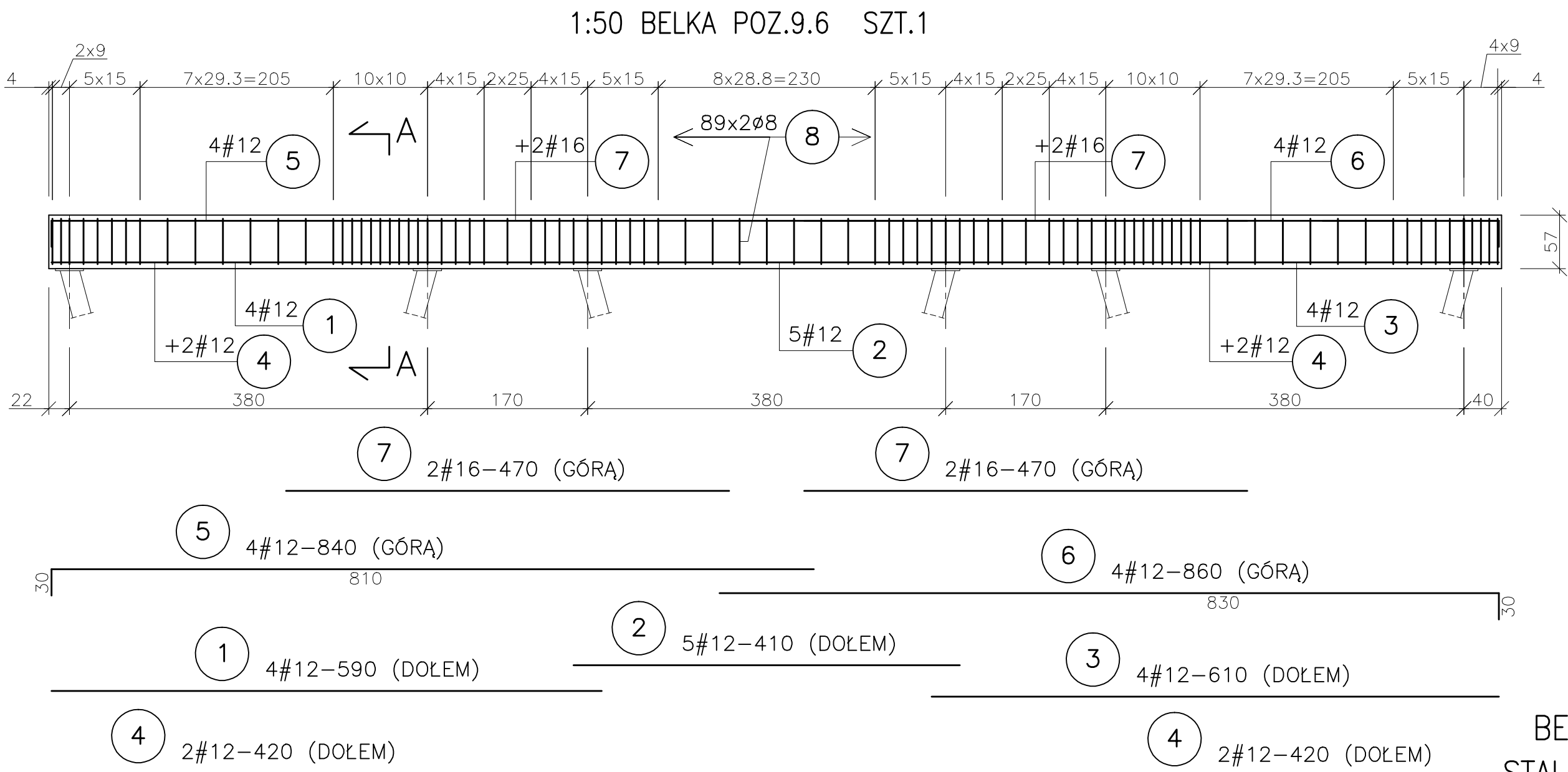


BELKA ŻELBETOWA: POZ.9.6

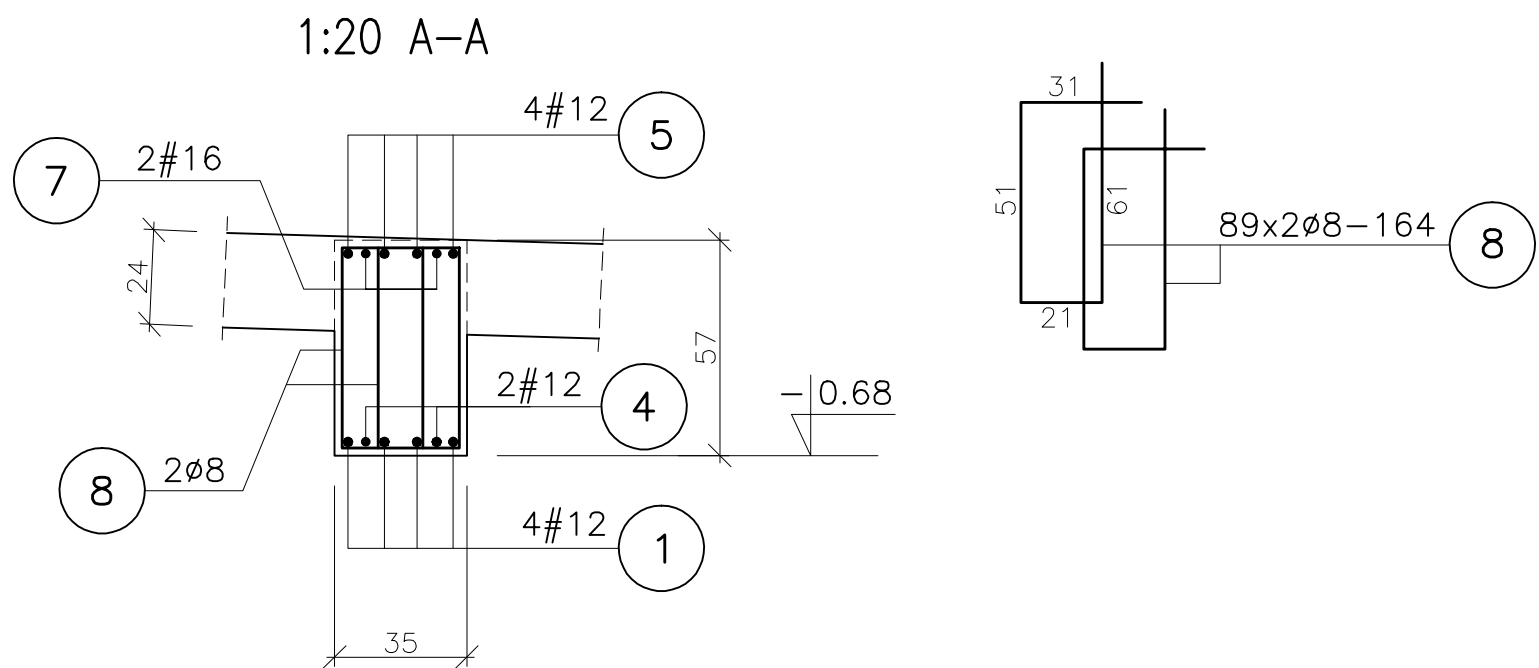


WYKAZ STALI ZBROJENIOWEJ

NUMER PRĘTA	ŚREDNICA [mm]	DŁUGOŚĆ [m]	ILOŚĆ [SZTUK]	DŁUGOŚĆ OGÓLNA [mb]		
				ØS235JR	#B500B	#16
1	#12	5.90	4		23.6	
2	#12	4.10	5		20.5	
3	#12	6.10	4		24.4	
4	#12	4.20	4		16.8	
5	#12	8.40	4		33.6	
6	#12	8.60	4		34.4	
7	#16	4.70	4			18.8
8	Ø8	1.64	178	291.9		
RAZEM [m]				291.9	153.3	18.8
MASA 1 m PRĘTA [kg/m]				0.395	0.888	1.58
MASA WG ŚREDNIC [kg]				116.0	137.0	30.0
MASA OGÓŁEM [kg]					283.0	

OTULINA 3cm

BETON: C25/30 (B 30) szczelny W-8
STAL ZBROJENIOWA: # B500B, Ø S235JR



1.		
Wersja:	Opis zmian:	Data:
<div>AGP SP. Z O. O. I WSPÓLNICY - SP. KOMANDYTOWA</div> <div>AL. GEN. HALLERA 157/16, 53 - 201 WROCLAWTEL./FAX:/071/339-20-26, e-mail:agp@agp.wroc.pl</div>		
OBIEKT:	PRZEBUDOWA BUDYNKU POWOJSKOWEGO NA CENTRUM INTEGRACJI SPOŁECZNEJ	BRANŻA: KONSTRUKCJA
ADRES:	JELEŃ GÓRA , UL. KADETÓW 3	STADIUM: PROJEKT_WYKONAWCZY
INWESTOR:	KARKONOSKA PAŃSTWOWA SZKOŁA WYŻSZA W JELEŃ GÓRZE UL. LWÓWECKA 18 ; 58-503 JELEŃ GÓRA	BIURO BRANŻOWE: BIURO KONSTRUKCYJNE "HREBECKI" S.C.
TEMAT:	BELKA ŻELBETOWA: POZ.9.6	PROJEKTANT: mgr inż. Piotr Hrebecki
		UPR. NR: 208/68/UW
		OPRACOWANIE: mgr inż. Elżbieta Hrebecka
DATA:	06.2015	SKALA: 1:50 1:20 NR RYS.: 2.1.127
Zastrzega się wszelkie prawa wynikające z Ustawy o prawie autorskim. Rysunek niniejszy nie może być w całości lub w części przerysowany, uzupełniony lub odstąpiony komukolwiek, bez pisemnej zgody firmy AGP SP. Z O.O. I WSPÓLNICY SP. KOMANDYTOWA		